

モデルハウス みどころ MAP

- ・1階 : 74.94㎡ (22.66坪)
- ・2階 : 62.93㎡ (19.87坪)
- ・吹抜 : 13.24㎡ (4.00坪)
- ・小屋裏 : 30.22㎡ (9.14坪)

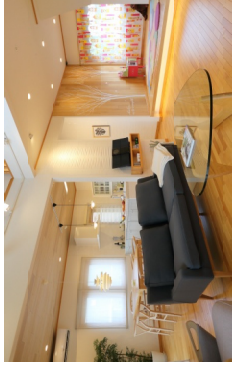
快適収納でいつもキレイ玄関

2方向ツウエイスタイル。家族はシューズクローゼットを通して室内に。ここで靴やコートなど上着を脱げば、玄関ホールは！いつでも「キレイ」をキープ。



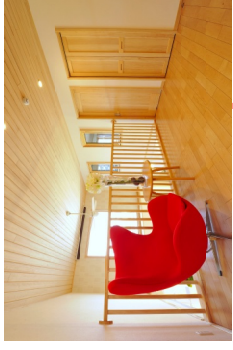
LDKの天井高は 2.7M

1階の天井高は「ハイスタッド」仕様。吹抜と共に開放感を感じてみて！こんな大空間！真夏や真冬でも！快適な秘密は……担当まで。



家族みんなのフリースペース

家族みんなが楽しめるセカンドリビング。デスクとチェアがあれば、お茶も読書もスマホも仕事も家事も。何でもできるマルチスペースになります。



たのしく過ごせるロフト

収納として、お子様の寝ドコとして、またはお子さまやパパのヒミツ基地。



収納率UPの大型集中収納

季節モノや捨てられない思い出の品々。まとめて収納して室内スッキリ。アルバムを収納して、時には思い出に浸れるギャラリースペースもおススメ。



リビング内のキッズスペース

『このスペースに収まる以上のおもちゃを持ち込まない』そんな家族ルールがあれば！リビングがおもちゃで散らかる心配も少なくなります。



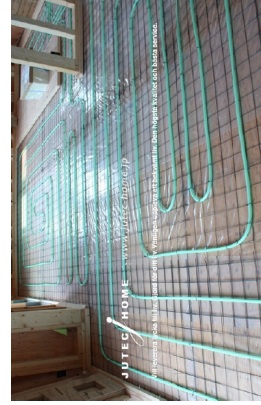
家具のようなオーダーキッチン

ペンジュラ型OPENキッチンは「FILE製」スウェーデン製ASKO 食洗機も開けてみて！



1階全面には蓄熱式温水床暖房

昼間は太陽光！夜は割安な深夜電力を利用した弊社オリジナルの床暖房。「蓄熱式」がポイントです。



2階中心に水廻りをゾーニング

ホテルライクな3トイレ。家事洗濯濯 動線を重複することによりバルコニーのある階に水廻りを配置。(部屋干し)洗濯確保



自然なコミュニケーション

吹抜けに設置した主寝室の室内窓。部屋にいても1階リビングにいても家族のつながりを感じられます。防音性の高いトリプルガラス窓を閉めることも可能。

